

20.85x35.08	1	92	עמוד	בניין ודיור	17/07/2015	48817480-0
שוקר בית ספר גבוה להנדסה ועיצוב - 1988						

מעצב פנים משמש ברוב המקרים כמגשים חלומות. מעבר לידע המקצועי שלו עליו להיות בעל כושר הקשבה ויכולת הבנת האדם. בעבודת מעצב הפנים משולבים שני אלמנטים עיקריים: פונקציונליות ואסתטיקה, שניהם יחד בתוספת אמירה אישית של המעצב המשולבת בצורה הומוגנית, יאפשרו לדיירים ליהנות מבתים אשר הותאם להם ספציפית. בבחירת מעצבי הפנים המבטיחים עמדתו על הדברים הבאים:

- 1
- 2
- 3
- 4
- 5
- 6

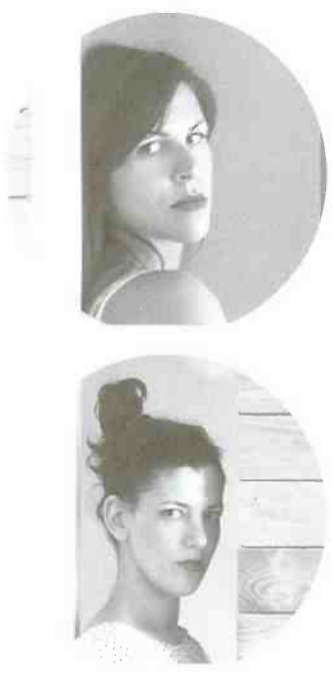
1. התייחסות נכונה לחלל נתון בבנייה חדשה או בשיפוץ.
2. התאמת החדרים לכל אחד מדיירי הבית.
3. פתרונות פונקציונליים.
4. התמודדות עם נתונים קיימים בשטח ושימוש באלמנטים קיימים.
5. מקוריות, רעיונות עיצוב חדשניים וכן בחירת חומרים ושילובם.
6. צבעוניות, הרמוניה ויצירת אווירה ספציפית המשקפת את אופי הגרים בבית.

להנאתכם, תוצאות הבחירה מופיעות לפי סדר הא-ב וכולן שייכות למעצבי פנים מבטיחים:

19 מעצבי הפנים המבטיחים אות של כבוד

סטודיו מטקה

מעצבות הפנים, הילה גל בת 34 ואנה וייל בת 36 הילה ואנה בוגרות תואר ראשון B.DESIGN של החוג לעיצוב פנים, מבנה וסביבה ב'שנקר', בשנת 2007. בתום לימודיהן הן הקימו יחד את 'סטודיו MATKA'. ושנתיים לאחר הקמת הסטודיו הן החלו גם להרצות ב'שנקר' בחוג זה.



אני מאמין

"סטודיו מטקה הוקם מהתשוקה הגדולה לעיצוב. כוחו של העיצוב בחיינו ואופן השפעתו על המשתמש מחייבים את המעצב באופן טוטלי. אנו מאמינות כי על המעצב מוטלת אחריות חברתית וסביבתית. כמעצבות אנו שואלות וחוקרות את סביבתנו וחיינו באופן יומיומי, במיוחד כשמדובר בתהליך יצירה ועיצוב. לדעתנו, פרויקט עיצובי שאינו מלווה בתהליכי מחקר וחיפוש, לא רק שהתוצאות תהיינה בלתי מספקות אלא שהוא גם פוגע משמעותית בעצם החוויה ושלמותה. כסטודיו העוסק בעיצוב פנים, אנו כל הזמן נמצאות בבחינה מעמיקה של חוויות המגורים וביחפוש מתמשך אחר צורות חיים טובות יותר."

צילום: גדעון לוין

